

Ваш ДОКТОР 



# КОМПЛЕКСНЫЕ ПРОГРАММЫ ЛАБОРАТОРНЫХ ИССЛЕДОВАНИЙ

**Экономьте 10%**

24 медицинских скрининга,  
созданные с учетом последних рекомендаций  
Всемирной Организации Здравоохранения



## Комплексное обследование организма - путь к сохранению здоровья!

Если Вы любите жизнь, активны, хотите работать, мечтать, ставить цели и воплощать их в жизнь, **Вам нужно одно – сохранить здоровье!**

Именно для тех, кому небезразлично свое здоровье, в медицинском центре «Ваш доктор» были разработаны программы комплексного обследования организма.

**На сегодняшний день - это 24 медицинских скрининга, созданных с учетом последних рекомендаций Всемирной Организации Здравоохранения и ориентированных на удовлетворение конкретных потребностей пациентов.**

# КОМПЛЕКСНОЕ ОБСЛЕДОВАНИЕ СОСТОЯНИЯ ВАШЕГО ОРГАНИЗМА ПОЗВОЛИТ:

- Выявить скрыто протекающие заболевания
- Оценить риск развития патологий или диагностировать их на ранней стадии
- Подтвердить диагноз заболевания и контролировать эффективность назначенного Вам лечения
- Самостоятельно контролировать состояние Вашего здоровья

## ОСНОВНЫЕ ПРИЗНАКИ, УКАЗЫВАЮЩИЕ НА НЕОБХОДИМОСТЬ ПРОЙТИ ОБСЛЕДОВАНИЕ:

- Раздражительность
- Частые простудные заболевания (ОРЗ, ОРВИ)
- Слабость
- Длительная усталость после физических нагрузок
- «Разлитая» головная боль
- Мигрирующая боль в суставах
- Забывчивость
- Нарушение сна
- Недосып
- Аллергические реакции

## ВОЗМОЖНЫЕ ПРИЧИНЫ:

- Хронические заболевания печени
- Сахарный диабет
- Заболевания сердца и сосудов
- Онкологические заболевания
- Анемия
- Болезни щитовидной железы

Предотвратить заболевание легче, чем его вылечить.

Лабораторное обследование должно проводиться как минимум один раз в год.

**Около 80% медицинских решений принимают, исходя их результатов клинических исследований.**

КОНФИДЕНЦИАЛЬНОСТЬ  
ГАРАНТИРОВАНА!

# ОГЛАВЛЕНИЕ:

<b>БИОХИМИЯ КРОВИ</b>	5
- Биохимическое исследование крови	
- Диагностика анемий	
<b>ЕЖЕГОДНАЯ ДИСПАНСЕРИЗАЦИЯ</b>	6
- «Береги здоровье смолоду: ежегодное профилактическое обследование до 40 лет»	
- «Здоровье 40+: ежегодное профилактическое обследование после 40 лет»	
<b>ПРОГРАММЫ ДЛЯ ДЕТЕЙ</b>	7
- «Здоровый ребенок: от 0 до 14 лет»	
<b>СЕРДЕЧНО-СОСУДИСТАЯ СИСТЕМА</b>	8
- «Кардиориск»	
- «Липидный профиль»	
<b>ДИАГНОСТИКА СОСТОЯНИЯ ПЕЧЕНИ И ЖЕЛЧНОГО ПУЗЫРЯ</b>	9
- «Печень и желчный пузырь»	
<b>ОЦЕНКА СОСТОЯНИЯ ПОЧЕК</b>	10
- «Почки»	
<b>ОБСЛЕДОВАНИЕ ЖЕЛУДОЧНО-КИШЕЧНОГО ТРАКТА</b>	11
- Желудочно-кишечный тракт	
<b>ЩИТОВИДНАЯ ЖЕЛЕЗА</b>	12
- «Анализ щитовидной железы»	
<b>ДИАБЕТ</b>	13
- «Контроль диабета»	
<b>ОНКОЛОГИЯ</b>	14
- «Онкориск женский: шейка матки»	
- «Онкориск мужской: предстательная железа»	
<b>ПРОБЛЕМЫ ВЕСА</b>	15
- «Проблемы веса»	
<b>ГИНЕКОЛОГИЯ И БЕРЕМЕННОСТЬ</b>	16
- «Женский гормональный профиль: дисфункция яичников, нарушение менструального цикла»	
- «Оценка андрогенного статуса»	
- «Хочу стать мамой: комплексное обследование при планировании беременности»	
- «TORCH-инфекции»	
- Беременность: 1-й триместр (1-13 недели)	
- Беременность: 2-й триместр (14-28 недели)	
- Беременность: 3-й триместр (29-30 недели)	
<b>ГОСПИТАЛЬНЫЕ ПРОФИЛИ</b>	19
- Госпитализация в терапевтический стационар	
- Госпитализация в хирургический стационар	

# БИОХИМИЯ КРОВИ



## **Профиль № 1 «Биохимическое исследование крови»**

**Метод лабораторной диагностики, позволяющий довольно точно судить о функциональном состоянии большинства жизненно важных органов человеческого организма.**

### **Минимальный профиль**

#### **Состав:**

АлАТ, АсАТ, Фосфатаза щелочная, ГГТ, Билирубин общий, Билирубин прямой, Глюкоза, Креатинин, Мочевина, Холестерин

### **Расширенный профиль**

#### **Состав:**

ЛДГ, АлАТ, АсАТ, ГГТ, Фосфатаза щелочная, Амилаза, Билирубин общий, Билирубин прямой, Глюкоза, Креатинин, Мочевина, Калий, Железо, Кальций, Липидный спектр (триглицериды, холестерин общий, холестерин ЛПНП, холестерин ЛПВП, индекс атерогенности)

## **Профиль № 2 «Диагностика анемий»**

**Диагностика анемий – комплексное обследование для диагностики дефицита железа в организме и определения причины данного состояния.**

#### **Состав:**

Клинический анализ крови, Железо, Трансферрин, Ферритин

# ЕЖЕГОДНАЯ ДИСПАНСЕРИЗАЦИЯ



## **Профиль № 3 «Береги здоровье смолоду: ежегодное профилактическое обследование до 40 лет»**

**Медицинское обследование всего организма,  
дающее полную информацию о состоянии вашего здоровья.**

### **Зачем?**

Помогает выявить возможные заболевания на ранних стадиях, когда еще нет тревожных симптомов, что резко повышает эффективность лечения.

**Состав:** Клинический анализ крови, АЛАТ, АсАТ, ГГТ, Фосфатаза щелочная, Глюкоза, Креатинин, Мочевина, Билирубин общий, Билирубин прямой, Общий белок, С-реактивный белок, Липидный спектр (триглицериды, холестерин общий, холестерин ЛПНП, холестерин ЛПВП, индекс атерогенности), Железо, Кальций общий, ТТГ

**В нашем медицинском центре вы можете не только сдать анализы, но и получить консультацию высококвалифицированных специалистов по результатам анализов.**

## **Профиль № 4 «Здоровье 40+: ежегодное профилактическое обследование после 40 лет»**

### **Зачем?**

С возрастом увеличивается риск онкологических заболеваний, патологий сердечно-сосудистой, эндокринной систем, недугов, обусловленных нарушениями обмена вещества.

Периодические исследования дают возможность как можно раньше начать лечение при подтверждении диагноза и избежать серьезных осложнений, а позже — контролировать ход терапии.

# ЕЖЕГОДНАЯ ДИСПАНСЕРИЗАЦИЯ

## Для женщин

Клинический анализ крови, АлАТ, АсАТ, Билирубин общий, Билирубин прямой, Мочевина, Креатинин, Общий белок, Глюкоза, Липидный спектр (триглицериды, холестерин общий, холестерин ЛПНП, холестерин ЛПВП, индекс атерогенности), ТГ, Т4 свободный, СА125, Общий анализ мочи, Маммография

## Для мужчин

Клинический анализ крови, АлАТ, АсАТ, Общий белок, Билирубин общий, Билирубин прямой, Мочевина, Креатинин, Глюкоза, Липидный спектр (триглицериды, холестерин общий, холестерин ЛПНП, холестерин ЛПВП, индекс атерогенности), ТГ, Т4 свободный, ПСА общий, Общий анализ мочи

## ПРОГРАММА ДЛЯ ДЕТЕЙ



### Профиль № 5 «Здоровый ребенок: от 0 до 14 лет»

**Скрининговые общеклинические тесты, используемые для диспансерного обследования детей.**

#### Состав:

Клинический анализ крови, Общий анализ мочи

# СЕРДЕЧНО-СОСУДИСТАЯ СИСТЕМА



## Профиль № 6 «Кардиориск»

### Зачем?

Сердце здорового человека, как трудоголик, крайне редко досаждаёт своими «жалобами» и стойко переносит все тревоги, волнения и стрессы. Пока сердечные недуги не начали вас беспокоить, пройдите обследование сердца - оно распознаёт любые сбои в работе сердечной мышцы.

### Состав:

Креатинкиназа, АлАТ, АсАТ, С-реактивный белок, Фибриноген, Протромбин/МНО, Липидный спектр (триглицериды, холестерин общий, холестерин ЛПНП, холестерин ЛПВП, индекс атерогенности), УЗИ сосудов шеи, УЗИ сердца

## Профиль № 7 «Липидный профиль»

**Набор специфических анализов крови, позволяющий определить отклонения в жировом обмене организма.**

### Зачем?

Если в ходе анализов выясняется, что у пациента высокий уровень холестерина, то это значит, что человек имеет предрасположенность к болезни сосудов сердца

### Состав:

Липидный спектр (триглицериды, холестерин общий, холестерин ЛПНП, холестерин ЛПВП, индекс атерогенности)



# ДИАГНОСТИКА СОСТОЯНИЯ ПЕЧЕНИ И ЖЕЛЧНОГО ПУЗЫРЯ



## Профиль № 8 «Печень и желчный пузырь»

**Исследование позволяет оценить состояние синтезирующей и выделительной функции печени, выявить ее поражение.**

### **Зачем?**

Что бы мы ни съели и, особенно, ни выпили – отвечает в итоге печень.

Поэтому проверять уровень печеночных ферментов крови время от времени нужно всем, даже если у вас никогда не было болей в правом боку.

### **Минимальный профиль**

Состав:

АлАТ, АсАТ, ГГТ, Щелочная фосфатаза, Билирубин общий, Билирубин прямой, С-реактивный белок, Фибриноген, Протромбин/МНО, УЗИ брюшной полости

### **Расширенный профиль**

Состав:

АлАТ, АсАТ, ГГТ, Щелочная фосфатаза, Билирубин общий, Билирубин прямой, Общий белок, Протромбин/МНО, Холестерин, Глюкоза, Мочевина, HBsAg (поверхностный антиген к вирусу гепатита В), Anti-HCV total (антитела к антигенам вируса гепатита С, суммарно), УЗИ брюшной полости



# ОЦЕНКА СОСТОЯНИЯ ПОЧЕК



## Профиль № 9 «Почки»

**Предназначен для обследования пациентов с подозрением на патологию мочевыделительной системы.**

### **Зачем?**

Если почки перестают работать, то кровь не очищается от токсических веществ, они накапливаются и могут привести к гибели организма.

### **Минимальный профиль**

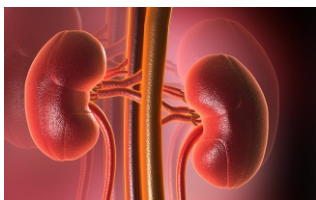
#### **Состав:**

Креатинин, СКФ (скорость клубочковой фильтрации), Мочевина, Калий, Натрий, Общий белок, Общий анализ мочи, УЗИ почек, УЗИ мочевого пузыря,

### **Расширенный профиль**

#### **Состав:**

Клинический анализ крови, Креатинин, СКФ (скорость клубочковой фильтрации), Мочевина, Калий, Натрий, Хлор, Фосфор, Кальций, Общий белок, Общий анализ мочи, Общий белок в моче, УЗИ почек, УЗИ мочевого пузыря



# ОБСЛЕДОВАНИЕ ЖЕЛУДОЧНО-КИШЕЧНОГО ТРАКТА



## Профиль № 10 «Желудочно-кишечный тракт»

Как правило, заболевания поджелудочной железы долго не дают о себе знать, что затрудняет их раннюю диагностику. Поэтому тем, кто ответственно относится к своему здоровью, стоит проводить такое обследование регулярно.

### Зачем?

Нарушение работы органов пищеварительной системы приводит к появлению опасных заболеваний (гастрит, язвенная болезнь, дуоденит, запор и другие), лечение которых нужно начинать на ранних стадиях.

### Состав:

Клинический анализ крови, АлАТ, АсАТ, ГГТ,  $\alpha$ -Амилаза, Амилаза панкреатическая, Глюкоза, Общий белок, Билирубин общий, Билирубин прямой, УЗИ брюшной полости



# ЩИТОВИДНАЯ ЖЕЛЕЗА



## Профиль № 11 «Анализ щитовидной железы»

Оценить состояние щитовидной железы на основании одного исследования удается нечасто, поэтому используют комплекс различных инструментальных и лабораторных анализов.

### **Зачем?**

Роль щитовидной железы и выделяемых ею гормонов в человеческом организме просто неоценима, она с помощью как нервной, так и иммунной системы регулирует работу всех без исключения органов.

### **Расширенный профиль**

#### **Состав:**

ТТГ, Т4 свободный, Т3 свободный, АТ-ТПО,  
УЗИ щитовидной железы

### **Минимальный профиль**

#### **Состав:**

ТТГ, Т4 свободный, АТ-ТПО, УЗИ щитовидной железы



# ДИАБЕТ



## Профиль № 12 «Контроль диабета»

**Диабетический профиль проводится для диагностики нарушений углеводного обмена при наличии факторов риска развития диабета.**

### **Зачем?**

Коварство сахарного диабета заключается в том, что высокий уровень глюкозы в крови может привести к поражению органов и систем организма. Обычно первыми «страдают» глаза, почки, нижние конечности, сердце и сосуды. Если постоянно не контролировать и не корректировать перепады уровня сахара, то серьезные последствия неизбежны.

### **Минимальный профиль**

#### **Состав:**

Глюкоза, Гликозилированный гемоглобин (HbA<sub>1c</sub>)





## Профиль № 13 «Онкориск женский: шейка матки»

**Лабораторный скрининг для оценки риска и выявления предраковых и раковых изменений в слизистой шейки матки.**

### **Зачем?**

Позволяет выявить наличие клинически значимого количества онкогенных типов вируса папилломы человека (основная причина рака шейки матки), определить степень морфологических изменений слизистой, оценить общий риск злокачественных изменений.

**Состав:** Цитологическое исследование соскоба с шейки матки, ВПЧ высокого онкогенного риска 16, 18 типов или типирование и количественное определение ДНК вируса папилломы человека (21 тип +КМВ), Кольпоскопия шейки матки

## Профиль № 14 «Онкориск мужской: предстательная железа»

**Скрининговое исследование состояния предстательной железы (простаты) позволяет диагностировать ее патологию, оценить риск злокачественных изменений.**

**Мужчинам после 45 лет рекомендуется проходить лабораторное исследование по этой программе ежегодно.**

### **Зачем?**

Помогает выявить рак простаты на ранних стадиях.

### **Состав:**

ПСА общий, ПСА свободный

# ПРОБЛЕМЫ ВЕСА



## Профиль № 15 «Проблемы веса»

**Комплекс тестов, который может помочь выявить начинающиеся проблемы повышения веса.**

### **Зачем?**

При наличии лишнего веса увеличивается риск многих заболеваний (астма, инфаркт, панкреатит и т.д.). Комплексная программа «Проблемы веса» позволяет исключить основные причины повышения массы тела.

### **Состав:**

Липидный спектр (триглицериды, холестерин общий, холестерин ЛПНП, холестерин ЛПВП, индекс атерогенности), Глюкоза, Пролактин, ТТГ, Кортизол, УЗИ брюшной полости, УЗИ почек, УЗИ щитовидной железы



# ГИНЕКОЛОГИЯ И БЕРЕМЕННОСТЬ



**Профиль № 16 «Женский гормональный профиль:  
дисфункция яичников,  
нарушение менструального цикла».**

**Комплекс тестов, помогающий выявить  
гормональные причины нарушения менструального цикла.**

## **Зачем?**

Важно вовремя обнаружить заболевание и начать его устранять, иначе это может привести к женскому бесплодию.

## **Состав:**

ФСГ, ЛГ, Пролактин, Эстрадиол, ДГЭА-С, Тестостерон,,  
ТТГ, Кортизол, ГСПГ (белок, связывающий половые гормоны)  
УЗИ гинекологическое

**Профиль № 17 «Оценка андрогенного статуса»**

**Комплекс исследований, необходимый для оценки  
андрогенного статуса при диагностике причин  
гирсутизма и бесплодия у женщин  
и при выявлении причин гипогонадизма  
и гиперандрогении у мужчин.**

## **Состав:**

Тестостероновый статус (комплекс исследований,  
включающий измеряемые и расчетные параметры),  
ДГЭА-С,  
УЗИ гинекологическое



# ГИНЕКОЛОГИЯ И БЕРЕМЕННОСТЬ

## Профиль № 18 «Хочу стать мамой»: комплексное обследование при планировании беременности

**Комплексное исследование содержит обязательный набор анализов для оценки состояния здоровья женщины при планировании беременности.**

### **Зачем?**

Позволяет оценить общее состояние здоровья для установления любых проблем в организме; состояние иммунитета к инфекциям, опасным для плода; выявить инфекции, передающиеся половым путем, для своевременного лечения; своевременно выявить гормональные нарушения и скорректировать их.

### **Состав:**

Клинический анализ крови, АлАТ, АсАТ, Билирубин общий, Глюкоза, Креатинин, Общий белок, ФСГ, ЛГ, Пролактин, Эстрадиол, ТТГ, Тестостерон, ДГЭА-С, ВИЧ-инфекция (Определение суммарных антител и антигена р24 к ВИЧ 1+2 (HIV Ag/Ab Combo),

Сифилис (Определение антител к *Treponema pallidum*), HBsAg (поверхностный антиген к вирусу гепатита В), Anti-HCV total (антитела к антигенам вируса гепатита С, суммарно)

### **TORCH-инфекции:**

Anti-CMV-IgG (Антитела к цитомегаловирусу Ig G)

Anti-Toxo-IgG (Антитела к *Toxoplasma gondii* IgG)

Anti-Rubella-IgG (Антитела к вирусу краснухи IgG)

Anti-HSV-IgG (Антитела к вирусу простого герпеса I и II типов IgG)

Группа крови

Резус-принадлежность

Общий анализ мочи

УЗИ гинекологическое

## Профиль № 19 «TORCH-инфекции»

**Расширенная программа лабораторных маркеров, позволяющая выявить острую инфекцию и оценить наличие иммунитета к опасным для плода TORCH-инфекциям.**

### **Зачем?**

Позволяет оценить состояния иммунитета к инфекциям, опасным для плода; своевременно диагностировать острую инфекцию и реактивацию хронической инфекции во время беременности; контролировать процесс лечения и выздоровления.

### **Состав:**

Anti-CMV-IgG, Ig M (Антитела к цитомегаловирусу Ig G, Ig M),

Anti-Toxo-IgG, Ig M (Антитела к *Toxoplasma gondii* IgG, Ig M),

Anti-Rubella-IgG, Ig M (Антитела к вирусу краснухи IgG, Ig M),

Anti-HSV-IgG, Ig M (Антитела к вирусу простого герпеса,

I и II типов IgG, Ig M)

# ГИНЕКОЛОГИЯ И БЕРЕМЕННОСТЬ

## Профиль № 20 «Беременность: 1-й триместр (1-13 недели)»

**Комплекс лабораторных тестов, используемый для первичного обследования беременных в 1 триместре.**

### **Состав:**

Клинический анализ крови, АлАТ, АсАТ, Общий белок, Креатинин, Мочевина, Глюкоза, Билирубин общий, Билирубин прямой, АЧТВ, Протромбин/МНО, Фибриноген, Д-димер, ТТГ, ВИЧ-инфекция (Определение суммарных антител и антигена р24 к ВИЧ 1+2 (HIV Ag/Ab Combo), Сифилис (Определение антител к *Treponema pallidum*), HBsAg (поверхностный антиген к вирусу гепатита В), Anti-HCV total (антитела к антигенам вируса гепатита С, суммарно)

### **TORCH-инфекции:**

Anti-CMV-IgG, Ig M (Антитела к цитомегаловирусу Ig G, Ig M)  
Anti-Toxo-IgG, Ig M (Антитела к *Toxoplasma gondii* IgG, Ig M)  
Anti-Rubella-IgG, Ig M (Антитела к вирусу краснухи IgG, Ig M)  
Anti-HSV-IgG, Ig M (Антитела к вирусу простого герпеса I и II типов IgG, Ig M)  
Группа крови, Резус-принадлежность

## Профиль № 21 «Беременность: 2-й триместр (14-28 недели)»

**Промежуточный мониторинг беременности.**

### **Состав:**

Клинический анализ крови, ТТГ, Общий анализ мочи

## Профиль № 22 «Беременность: 3-й триместр (29-30 недели)»

**Стандартное обследование при мониторинге беременности в 3 триместре.**

### **Состав:**

Клинический анализ крови, АлАТ, АсАТ, Глюкоза, Общий белок, Мочевина, Креатинин, Билирубин общий, Билирубин прямой, АЧТВ, Протромбин/МНО, Фибриноген, ТТГ, ВИЧ-инфекция (Определение суммарных антител и антигена р24 к ВИЧ 1+2 (HIV Ag/Ab Combo), Сифилис (Определение антител к *Treponema pallidum*), HBsAg (поверхностный антиген к вирусу гепатита В), Anti-HCV total (антитела к антигенам вируса гепатита С, суммарно)



# ГОСПИТАЛЬНЫЕ ПРОФИЛИ



**Необходимы при проведении плановой госпитализации и дают оценку работы основных органов и систем, а так же наличие маркеров инфекций. Хирургический комплекс необходим для снижения рисков развития различных осложнений во время и после операции.**

## **Профиль № 23**

### **«Госпитализация в терапевтический стационар»**

Состав:

Клинический анализ крови, АлАТ, АсАТ, Билирубин общий, Билирубин прямой, ГГТ, Фосфатаза щелочная, Глюкоза, Общий белок, Креатинин, Мочевина, Калий, Натрий, Хлор, ВИЧ-инфекция (Определение суммарных антител и антигена р24 к ВИЧ 1+2 (HIV Ag/Ab Combo), Сифилис (Определение антител к *Treponema pallidum*), HBsAg (поверхностный антиген к вирусу гепатита В), Anti-HCV total (антитела к антигенам вируса гепатита С, суммарно), Общий анализ мочи

## **Профиль № 24**

### **«Госпитализация в хирургический стационар»**

Состав:

Клинический анализ крови, АлАТ, АсАТ, Фосфатаза щелочная, ГГТ, Билирубин общий, Билирубин прямой, Глюкоза, Калий, Натрий, Хлор, Креатинин, Мочевина, Общий белок, АЧТВ, Протромбин/МНО, Фибриноген, ВИЧ-инфекция (Определение суммарных антител и антигена р24 к ВИЧ 1+2 (HIV Ag/Ab Combo), Сифилис (Определение антител к *Treponema pallidum*), HBsAg (поверхностный антиген к вирусу гепатита В), Anti-HCV total (антитела к антигенам вируса гепатита С, суммарно), Группа крови, Резус-принадлежность, Общий анализ мочи

**РЕГУЛЯРНАЯ  
САМОДИСПАНСЕРИЗАЦИЯ-  
ВАШ ПУТЬ К ЗДОРОВОЙ,  
ПОЛНОЦЕННОЙ  
АКТИВНОЙ ЖИЗНИ  
ДО ГЛУБОКОЙ СТАРОСТИ!**



---

Более подробная информация по телефону:

**300-512**

Наш адрес:

г. Южно-Сахалинск, ул. Горького, 3Б  
доктор65.рф

ИМЕЮТСЯ ПРОТИВОПОКАЗАНИЯ.  
НЕОБХОДИМА КОНСУЛЬТАЦИЯ СПЕЦИАЛИСТА.